
Espace St-Marc

Fiche Technique



Contacts

Responsable Technique :

- Julien Stettler +4179 566 72 32 / j.stettler@bagnes.ch

ACCES :

Adresse : Route de Mauvoisin 45, 1934 Le Châble

Carte d'accès Espace Saint-Marc

Le Châble, Commune de Bagnes



Salle Principale

- Superficie d'env. 900 m²
- Capacité avec chaises au sol env. 800 places
- Capacité avec gradin 644 places
- Capacité debout env. 1800 personnes
- Capacité avec table rectangulaire env. 640 places
- Fond de salle bar avec frigo

SCÈNE

Scène : Bois couleur **noir**

| Description | Dimension | Remarque |
|---------------------------------|-----------|------------|
| Ouverture au cadre | 15m | Cadre fixe |
| Ouverture de scène utile | 17,4m | |
| Hauteur du cadre | 4,78m | Cadre fixe |
| Hauteur sous perche | 5,78m | |
| Profondeur depuis cadre | 7,5m | |
| Profondeur depuis bord de scène | 10m | |
| Profondeur Proscénium | 2,5m | |
| Hauteur de scène | 1m | |

| Description | Quantité | Couleur | Dimension | Remarque |
|-------------------------|----------|---------|-----------|--------------------------|
| Rideau de scène | 1 | Noir | 15m x 5m | Sur patiente Manuel |
| Rideau de Fond de scène | 1 | Noir | 15m x 5 m | Sur tringle manuel fixe |
| Pendrillons | 8 | Noir | 2m x 5m | Sur tube et coliers fixe |
| Pendrillons | 6 | Noir | 3m x 5,5m | R55 / Nouettes + Plomb |
| Frise | 3 | noir | 1m x 14m | R55/ Nouettes + Plomb |

MACHINERIE

| Description | Quantité | long. | Charge | Remarque |
|--------------------------|----------|-------|--------|---|
| Perche Manuelle | 4 | 14m | 250 Kg | Equipée 7x réglées /1x Directe / 1 x DMX |
| Perche Manuelle | 5 | 14m | 250 Kg | 1 Réserve / 3 avec Plafond / 1 derrière fond noir |
| Américaine Motorisée | 1 | 15m | 400 Kg | Equipée 12x réglée / 1x Directe / 1x DMX |
| Perche de face Motorisée | 1 | 15m | 400 Kg | Equipée 12x réglée / 1x Directe / 1x DMX |
| Allemande fixe | 2 | 6m | 250 Kg | Hauteur 5,5m |

PRATICABLE

| Description | modèle | Dimension | Quantité | Remarque |
|-------------|----------------|-----------|----------|----------------|
| Praticable | Nivoflex Light | 2m x 1m | 24 | Noir, 750Kg/m2 |
| Pied | Nivoflex | 20cm | 72 | |
| Pied | Nivoflex | 40cm | 96 | |
| Pied | Nivoflex | 60cm | 96 | |
| Pied | Nivoflex | 80cm | 72 | |
| Pied | Nivoflex | 100cm | 96 | |

| | Description | modèle | Quantité | Remarque |
|--------------|------------------------|-------------|----------|---|
| Facade | FOH RCF Line Array | TTL33 | 10 | Actif |
| | Subwoofer RCF | TT28s | 2 | Actif |
| | Front Fill RCF | TT052 | 4 | Actif |
| Retour | RCF | NX12 | 2 | Actif |
| | RCF | ST12SMA | 2 | Actif |
| | Pied HP | K&M | 4 | |
| Périphérique | XTA | DP426 | 1 | Processeur audio |
| | Console Allen&Heath | Dlive C3500 | 1 | C3500 |
| | Préampli Allen&Heath | CDM32 | 1 | Dans rack jardin |
| | Expander Allen&Heath | DX168 | 1 | mobile |
| | Lecteur CD Denon | DN-C620 | 1 | |
| | Radio DAB+ | es3000 | 1 | Dans local technique |
| | Multipaire | 12/4 | 1 | 30m |
| Microphone | Sennheiser | E835S | 4 | |
| | HF Sennheiser Main | EW335 G3 | 4 | |
| | HF Sennheiser Bodypack | EW300 G3 | 2 | |
| | HF Sennheiser Bodypack | EW100 G3 | 2 | |
| | Casque Sennheiser | HSP4 | 4 | |
| | Micro instrument DPA | 4099 | 6 | pince : 2x piano/2x Violon/2x Guitare/2x Cello/1x Universelle |
| | Neumann | KM184 | 4 | |

LUMIÈRE

| Description | Quantité | Puissance | Remarque |
|---------------------------|----------|-----------|------------------------------------|
| PC RJ 329H | 8 | 2Kw | Volet + Porte filtre |
| PC RJ 306L Lutin | 10 | 1kW | Volet + Porte filtre |
| Découpe RJ 614sx | 6 | 1Kw | Porte filtre + couteaux |
| PC LDR Aria | 18 | 1kW | Volet + Porte filtre |
| Découpe sélécon SPX 25-50 | 6 | 800W | Porte filtre + couteaux |
| Par ETC Source four | 12 | 575W | Porte filtre |
| Par Led Martin Rush Par2 | 12 | 12x10W | RGBW Zoom 10-60 |
| Horiziode Rima S LDR | 11 | 300W | |
| Console MA lighting Dot2 | 1 | - | Dot2 XLF / + clavier sans fil |
| Gradateur Easy cab RVE | 60 | 2,3kW | |
| Splitter DMX | 2 | - | XLR 5 et 3 pôles fixe dans armoire |
| Pupitre Strand série 200 | 1 | - | |
| Socapex | 20m | 1 | Avec éclaté M/F |

INTERCOM

| | Description | modèle | Quantité | Remarque |
|----------|-------------------|---------|----------|-------------------|
| Intercom | intercom Altair | WBS20 | 1 | Intercom sans fil |
| | Beltpack | WBP 202 | 4 | |
| | Casque d'intercom | Wam100L | 4 | |

ALIMENTATION ELECTRIQUE

| | Description | modèle | Quantité | Remarque |
|---------------|-------------|----------|----------|--------------------|
| Scène Jardin | CEE 63A | triphase | 1 | |
| | CEE 32A | triphase | 1 | |
| Scène Cour | CEE 63A | triphase | 1 | |
| | CEE 32A | triphase | 1 | |
| Fond de salle | CEE 63A | triphase | 1 | Dans local gradins |
| | CEE 125A | triphase | 1 | Fond Bar |

VIDÉO

| | Description | modèle | Quantité | Remarque |
|------------------|-----------------------------|-------------|----------|---------------------|
| Vidéo Projecteur | Eiki Centre scène | EK-800U | 1 | WUXGA 1920x1200 |
| | Panasonic / jardin & cour | PT-DX610ELS | 2 | XGA 1024x768 |
| Ecran | Scène Toile blanche | projection | 1 | 8m x 4,7m |
| | Cour & jardin toile blanche | projection | 2 | 4m x 3m / fixe |
| Périphérique | Switcher / Scaler Kramer | VP728 | 1 | Mobile / Flightcase |
| | Matrice Kramer | VS-66NH | 1 | Dans armoire vidéo |
| Connexion | RJ45 / HDMI | | 4 | Sol Centre Salle |
| | RJ45 / HDMI | | 4 | Fond de salle |
| | HDMI | | 2 | Sol avant scène |
| | VGA | | 2 | Sol avant scène |

GRADINS / CHAISES / TABLES

- Configurations gradins avec fauteuils numéroté, 4 modules, total 644 places
Attention : moins 16 places avec régie sur gradins
- Configuration avec chaises (bois) au sol, total env. 800 places
- Configuration avec table rectangulaire, totale env. 750 places
- Configuration avec table ronde, env. 400 places

| | Description | Quantité | Remarque |
|---------|--------------------------------|----------|---------------------------|
| Gradins | 4 modules / 644 fauteuils | 1 | mise en place 1/2 journée |
| Chaises | Chaises bois | 800 | |
| Tables | Tables bois (gris) | 50 | 1,8m x 0,8m |
| | Tables plastique (blanc) | 150 | 1,8m x 0,75m |
| | Tables ronde bois (gris) | 30 | Diamètre 1,5m |
| | Tables ronde plastique (blanc) | 50 | Diamètre 1,5m |
| | Tables hautes carée | 10 | h: 1m20 / 50x50cm |

ACCÈS SCÈNE

| | Description | Dimension | Remarque |
|--------------|----------------------|-------------------|------------------|
| Porte double | Fond de scène centre | L : 3m / H : 2,5m | Hauteur sol 1m10 |

ACCÈS INTERNET

- Connexion Wifi Gratuite
- Connexion réseau RJ45

DIVERS

- Piano à queue Steinway Model B-211 classic grand (frais d'accordage à votre charge)

LOGES

Les loges sont accessibles directement depuis l'arrière scène à cour. Elles sont constituées d'une loge collective avec 5 places de maquillage avec miroir et de 2 loges individuelles avec douche privative. Les loges possèdent leurs sanitaires indépendants, douche et WC.

L'espace collectif des loges est équipé d'une petite cuisine, d'un petit salon et d'une table commune pour 6-8 personnes.

Foyer

- Superficie env. 400m²
- Capacité avec chaises env. 300 places
- Capacité avec tables rectangulaire env. 200 places
- Entrée séparée depuis sous-sol
- Bar avec frigo, lave verres

SON / VIDÉO

| Description | Modèle | Quantité | Remarque |
|----------------------------|---------------|----------|---------------------------------|
| Haut-parleur RCF | NX M12A | 3 | Actif |
| Mixette (dans vestiaire) | Audace PRE 20 | 1 | 1x Entree IPod / 2x entree line |
| Vidéo projecteur Panasonic | PT-DX610 ES | 1 | |
| Ecran de projection | Toile Blanche | 1 | 4m x 3m Fixe |
| | | | |

ALIMENTATIONS / CONNEXION

| Description | Modèle | Quantité | Remarque |
|-------------------------|--------------|----------|------------------------------------|
| Alimentation électrique | CEE 16A | 1 | Vers Bar |
| | Prises T25 | 2 | Max. 16A |
| Connexion | RJ 45 / HDMI | 2 | 1 Boite de sol foyer / 1 mur foyer |
| | XLR 3p | 2 | Boite de sol foyer - sur mixette |
| internet | Wifi Gratuit | 1 | |
| | RJ 45 | 1 | Dépôt cuisine |

Salle Communale

- Superficie d'env. 340 m²
- Capacité avec chaises au sol env. 250 places
- Capacité avec tables rectangulaire env.180 places
- Bar avec Frigo, lave verres, petite plaques de cuisson

SON / VIDÉO

| Description | Modèle | Quantité | Remarque |
|----------------------------|-----------|----------|---------------------------------|
| Haut-parleur RCF | NX M12A | 2 | Actif |
| Mixette (dans bar) | MX 82 Am | 1 | 1x Entree IPod / 2x entree line |
| Table son Allen&Heath | ZED12 Fx | 1 | |
| Vidéo projecteur Panasonic | PT-FZ570E | 1 | WUXGA 1920x1200 (16:10) |
| Ecran motorisé ScreenInt | Tiziano | 1 | format 16:10 4m x 2,5m |

LUMIÈRE

| Description | Modèle | Quantité | Remarque |
|-------------------|--------------------|----------|--------------------------|
| Perche fixe | Tube noir 48mm | 2 | 8m / 6 lignes par perche |
| Bloc de puissance | Electron Artor 710 | 1 | 12x10A |
| Socapex | 30m | 1 | Avec éclaté M/F |

ALIMENTATIONS / CONNEXION

| Description | Modèle | Quantité | Remarque |
|-------------------------|--------------|----------|----------|
| Alimentation électrique | CEE 32A | 1 | |
| | CEE 63A | 1 | |
| | Prise T13 | 4 | Max. 13A |
| | Prise T25 | 2 | Dans Bar |
| Internet | Wifi gratuit | | |
| | RJ45 | | |

Salle de projection

- Superficie env. 75m2

- Gradin fixe de 70 fauteuils

SON / VIDÉO

| Description | Modèle | Quantité | Remarque |
|--------------------------|-----------------|----------|---------------------------------|
| Haut-parleur RCF | NX M12A | 2 | Actif |
| Mixette | MX 82 Am | 1 | 1x Entree IPod / 1x entree line |
| Micro HF Sennheiser | EW100 G3 / e835 | 2 | |
| Vidéo Projecteur Epson | EH TW 9100 | 1 | 16:9 Full HD 1920 x 1080 |
| Ecran de projection | Toile Blanche | 1 | 4m x 2,3m |
| Lecteur Bluerau Denon | DBP 2012UD | 1 | |
| Switcher / scaler Kramer | VP-728 | 1 | Entree HDMI / VGA / Bluerau |
| | | | |

ALIMENTATIONS / CONNEXION

| Description | Modèle | Quantité | Remarque |
|-------------------------|--------------|----------|-------------------------|
| Alimentation électrique | Prise T13 | 1 | |
| | | | |
| Connexion | HDMI | 1 | Mur bas écran |
| | VGA | 1 | Mur bas écran |
| Internet | RJ45 | 1 | Informatique / internet |
| | Wifi Gratuit | 1 | |

Salle Hôte

- Superficie env. 80m2

- Capacité entre 20 et 60 personnes

- Petit bar avec frigo

SON - VIDÉO

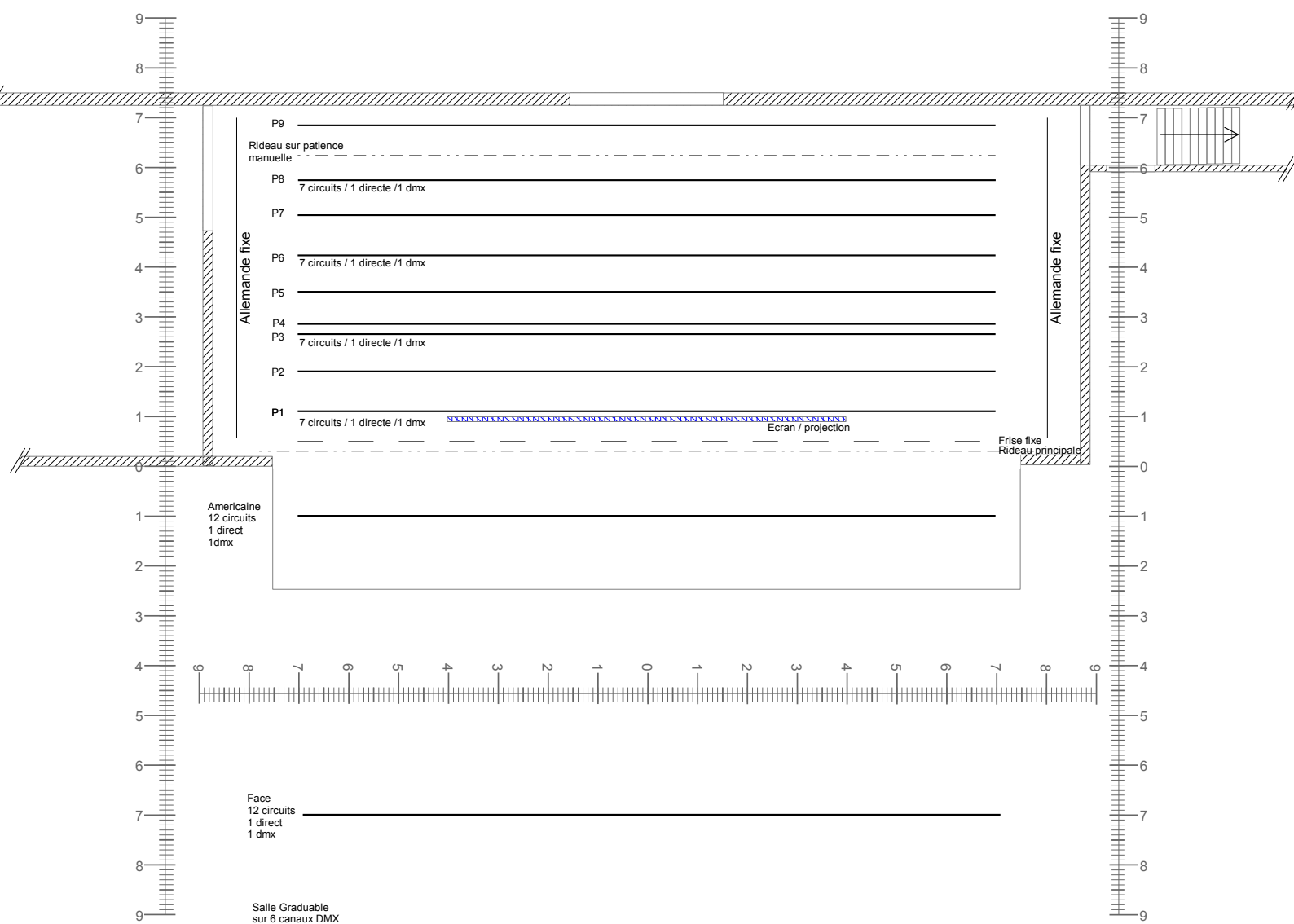
| Description | Modèle | Quantité | Remarque |
|--------------------------------|-----------|----------|---------------------------------|
| Haut-parleur Tannoy | 8" | 2 | Passif |
| Mixette (dans local rangement) | MX 82 Am | 1 | 1x Entree IPod / 2x entree line |
| Ecran Manuel Projecta | Hapro CSR | 1 | Format 16:10 3m x 1.90m |
| Vidéo Projecteur NEC | M403H | 1 | 16:9 Full HD / connexion HDMI |
| | | | |
| | | | |

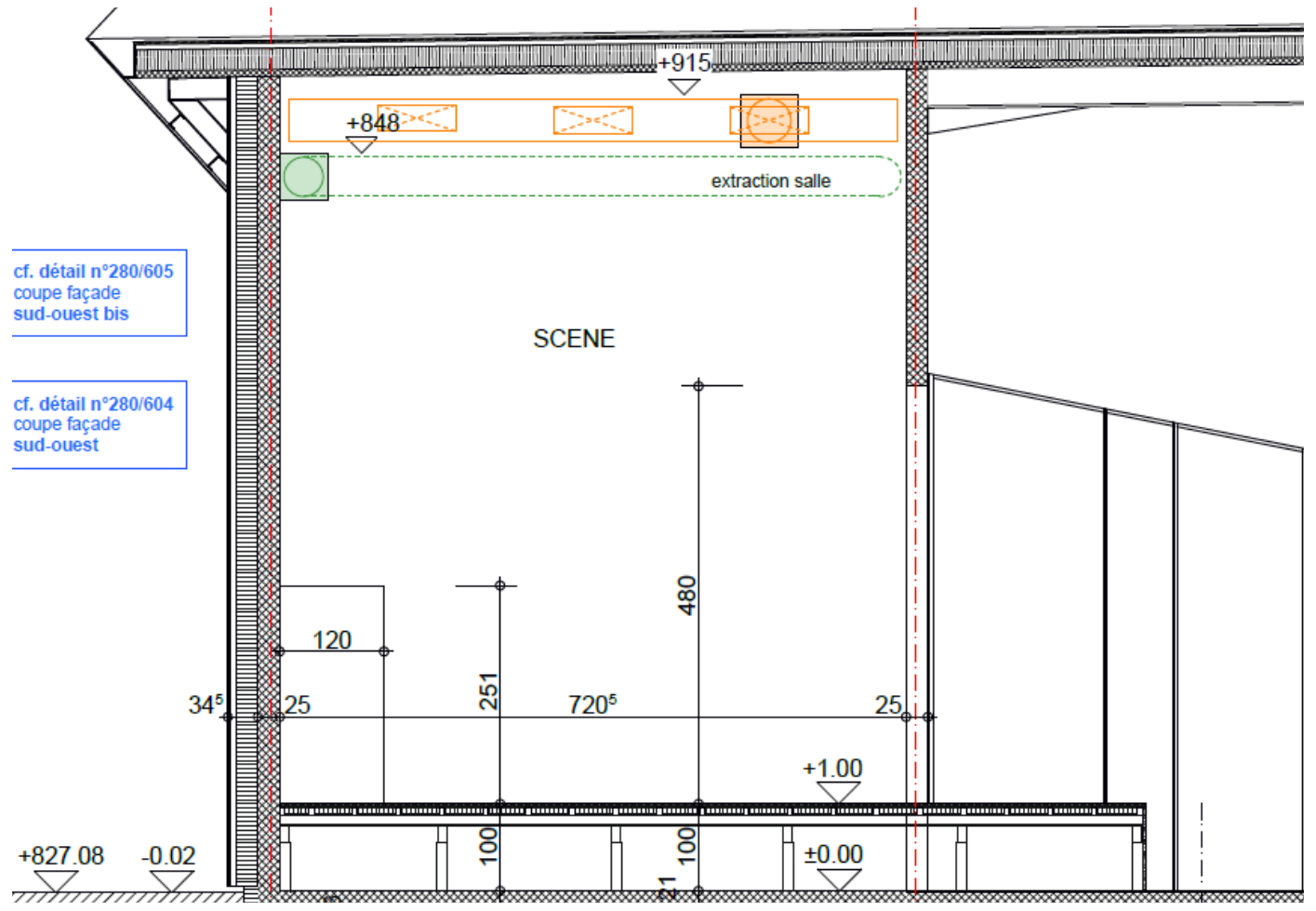
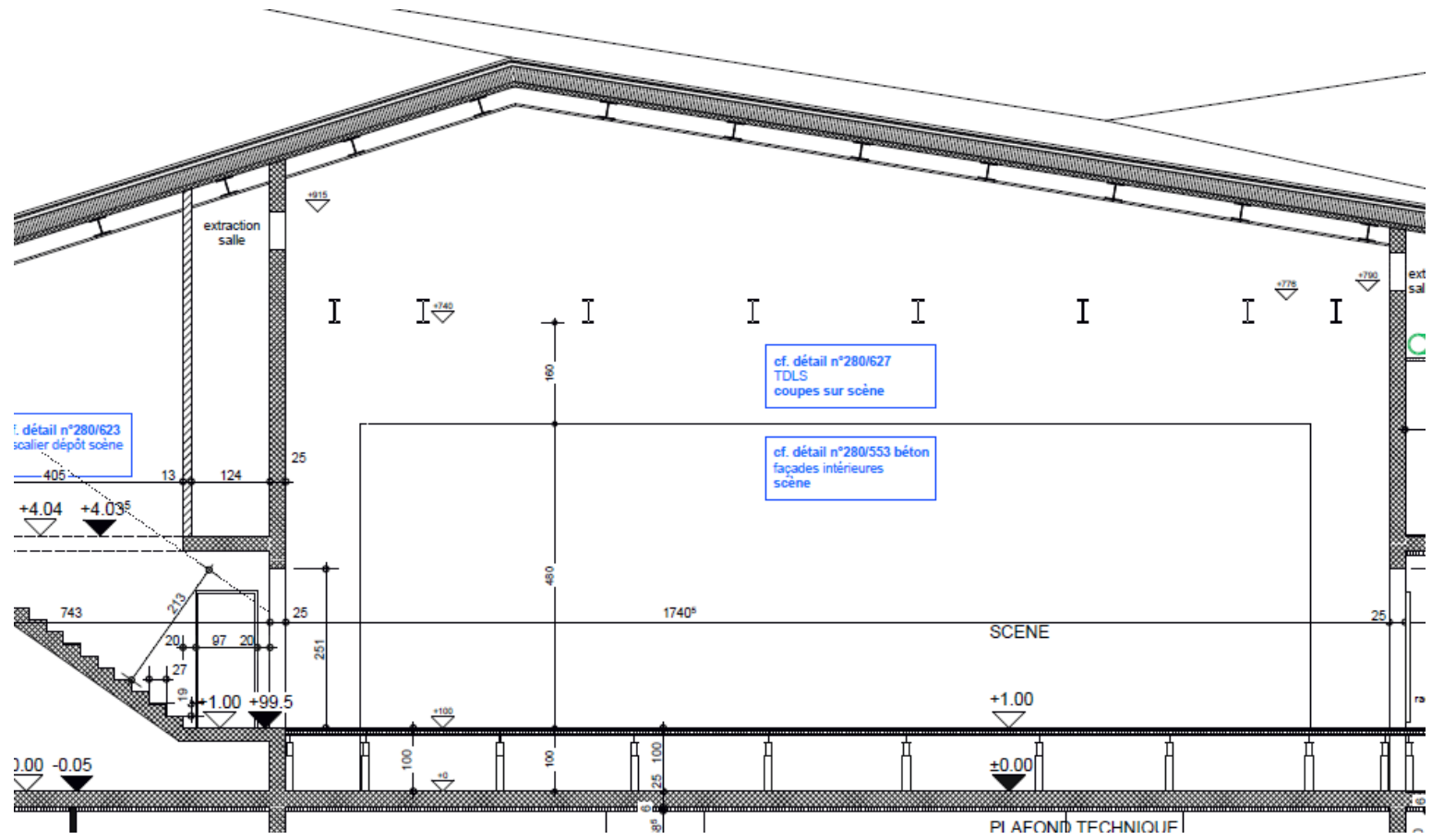
ALIMENTATIONS / CONNEXION

| Description | Modèle | Quantité | Remarque |
|-------------------------|--------------|----------|-------------------------|
| Alimentation électrique | Prises T13 | 3 | Max. 13A |
| | | | |
| Internet | RJ45 | 2 | informatique / Internet |
| | Wifi Gratuit | 1 | |
| | | | |

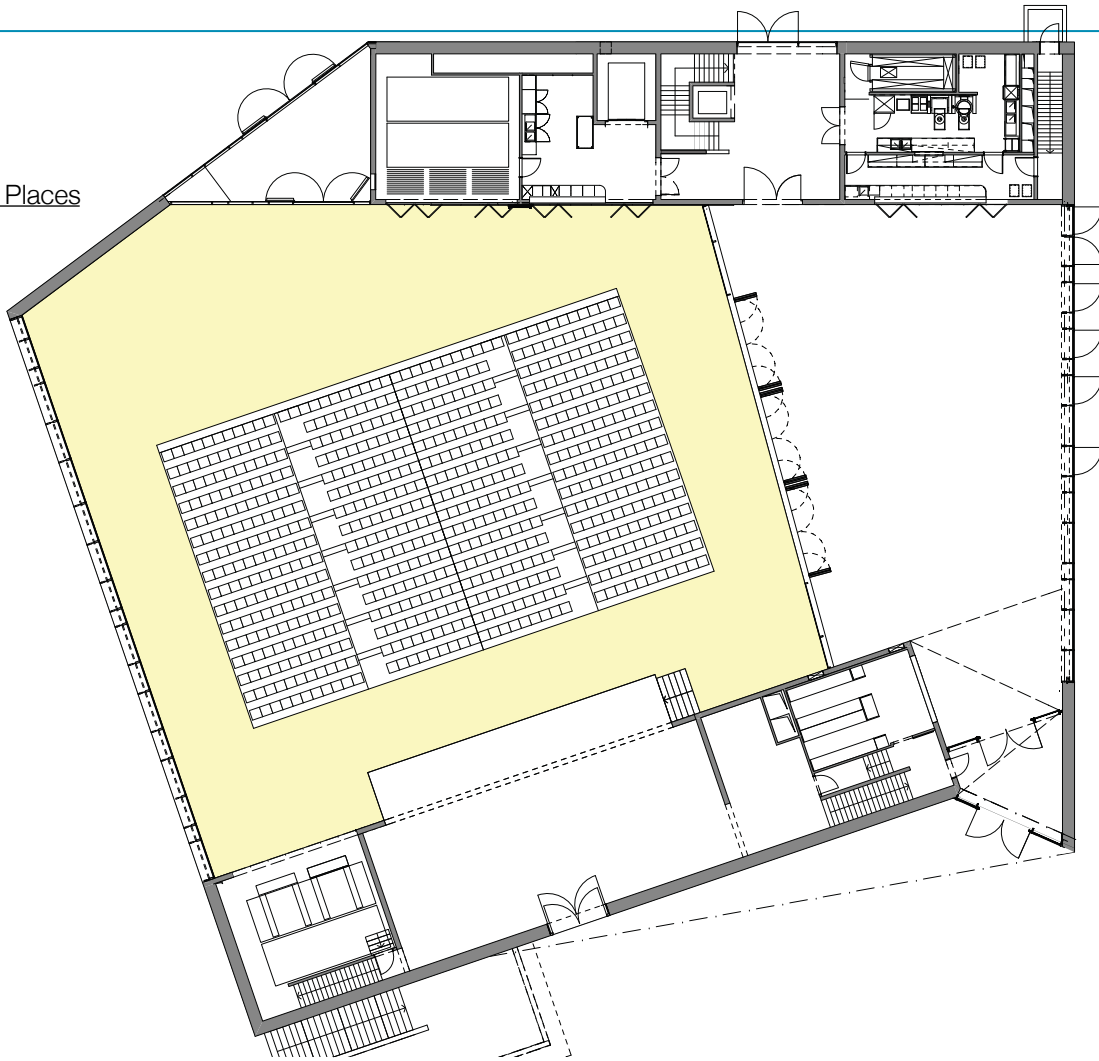
Plans

SCÈNE





Gradin 644 Places



- E:
- SA
- Su
- Su
- Su
- Ca
- De
- Gr
- Ch
- Ba
- Mi
- Ta
- Ch
- Co
- Té
- Pri
- Wi
- Int
- Pr
- be
- lec
- ori
- éc
- So
- Mi
- tal
- ha

- D
- La
- G4
- Pe
- so

Chaises 800 places

