

# Salle Principale

- Superficie d'env. 900 m<sup>2</sup>
- Capacité avec chaises au sol env. 800 places
- Capacité avec gradin 644 places
- Capacité debout env. 1800 personnes
- Capacité avec table rectangulaire env. 640 places
- Fond de salle bar avec frigo

## SCÈNE

Scène : Bois couleur **noir**

Description	Dimension	Remarque
Ouverture au cadre	15m	Cadre fixe
Ouverture de scène utile	17,4m	
Hauteur du cadre	4,78m	Cadre fixe
Hauteur sous perche	5,78m	
Profondeur depuis cadre	7,5m	
Profondeur depuis bord de scène	10m	
Profondeur Proscénium	2,5m	
Hauteur de scène	1m	

Description	Quantité	Couleur	Dimension	Remarque
Rideau de scène	1	Noir	15m x 5m	Sur patiente Manuel
Rideau de Fond de scène	1	Noir	15m x 5 m	Sur tringle manuel fixe
Pendrillons	8	Noir	2m x 5m	Sur tube et coliers fixe
Pendrillons	6	Noir	3m x 5,5m	R55 / Nouettes + Plomb
Frise	3	noir	1m x 14m	R55/ Nouettes + Plomb

## MACHINERIE

Description	Quantité	long.	Charge	Remarque
Perche Manuelle	4	14m	250 Kg	Equipée 7x réglées /1x Directe / 1 x DMX
Perche Manuelle	5	14m	250 Kg	1 Réserve / 3 avec Plafond / 1 derrière fond noir
Américaine Motorisée	1	15m	400 Kg	Equipée 12x réglée / 1x Directe / 1x DMX
Perche de face Motorisée	1	15m	400 Kg	Equipée 12x réglée / 1x Directe / 1x DMX
Allemande fixe	2	6m	250 Kg	Hauteur 5,5m

## PRATICABLE

Description	modèle	Dimension	Quantité	Remarque
Praticable	Nivoflex Light	2m x 1m	24	Noir, 750Kg/m2
Pied	Nivoflex	20cm	72	
Pied	Nivoflex	40cm	96	
Pied	Nivoflex	60cm	96	
Pied	Nivoflex	80cm	72	
Pied	Nivoflex	100cm	96	

	Description	modèle	Quantité	Remarque
Facade	FOH RCF Line Array	TTL33	10	Actif
	Subwoofer RCF	TT28s	2	Actif
	Front Fill RCF	TT052	4	Actif
Retour	RCF	NX12	2	Actif
	RCF	ST12SMA	2	Actif
	Pied HP	K&M	4	
Périphérique	XTA	DP426	1	Processeur audio
	Console Allen&Heath	Dlive C3500	1	C3500
	Préampli Allen&Heath	CDM32	1	Dans rack jardin
	Expander Allen&Heath	DX168	1	mobile
	Lecteur CD Denon	DN-C620	1	
	Radio DAB+	es3000	1	Dans local technique
	Multipaire	12/4	1	30m
Microphone	Sennheiser	E835S	4	
	HF Sennheiser Main	EW335 G3	4	
	HF Sennheiser Bodypack	EW300 G3	2	
	HF Sennheiser Bodypack	EW100 G3	2	
	Casque Sennheiser	HSP4	4	
	Micro instrument DPA	4099	6	pince : 2x piano/2x Violon/2x Guitare/2x Cello/1x Universelle
	Neumann	KM184	4	

## LUMIÈRE

Description	Quantité	Puissance	Remarque
PC RJ 329H	8	2Kw	Volet + Porte filtre
PC RJ 306L Lutin	10	1kW	Volet + Porte filtre
Découpes RJ 614sx	6	1Kw	Porte filtre + couteaux
PC LDR Aria	18	1kW	Volet + Porte filtre
Découpe sélécon SPX 25-50	6	800W	Porte filtre + couteaux
Par ETC Source four	12	575W	Porte filtre
Par Led Martin Rush Par2	12	12x10W	RGBW Zoom 10-60
Horiziode Rima S LDR	11	300W	
Console MA lighting Dot2	1	-	Dot2 XLF / + clavier sans fil
Gradateur Easy cab RVE	60	2,3kW	
Splitter DMX	2	-	XLR 5 et 3 pôles fixe dans armoire
Pupitre Strand série 200	1	-	
Socapex	20m	1	Avec éclaté M/F

## INTERCOM

	Description	modèle	Quantité	Remarque
Intercom	intercom Altair	WBS20	1	Intercom sans fil
	Beltpack	WBP 202	4	
	Casque d'intercom	Wam100L	4	

## ALIMENTATION ELECTRIQUE

	Description	modèle	Quantité	Remarque
Scène Jardin	CEE 63A	triphasé	1	
	CEE 32A	triphasé	1	
Scène Cour	CEE 63A	triphasé	1	
	CEE 32A	triphasé	1	
Fond de salle	CEE 63A	triphasé	1	Dans local gradins
	CEE 125A	triphasé	1	Fond Bar

## VIDÉO

	Description	modèle	Quantité	Remarque
Vidéo Projecteur	Eiki Centre scène	EK-800U	1	WUXGA 1920x1200
	Panasonic / jardin & cour	PT-DX610ELS	2	XGA 1024x768
Ecran	Scène Toile blanche	projection	1	8m x 4,7m
	Cour & jardin toile blanche	projection	2	4m x 3m / fixe
Périphérique	Switcher / Scaler Kramer	VP728	1	Mobile / Flightcase
	Matrice Kramer	VS-66NH	1	Dans armoire vidéo
Connexion	RJ45 / HDMI		4	Sol Centre Salle
	RJ45 / HDMI		4	Fond de salle
	HDMI		2	Sol avant scène
	VGA		2	Sol avant scène

---

## GRADINS / CHAISES / TABLES

- Configurations gradins avec fauteuils numéroté, 4 modules, total 644 places  
Attention : moins 16 places avec régie sur gradins
- Configuration avec chaises (bois) au sol, total env. 800 places
- Configuration avec table rectangulaire, totale env. 750 places
- Configuration avec table ronde, env. 400 places

	Description	Quantité	Remarque
Gradins	4 modules / 644 fauteuils	1	mise en place 1/2 journée
Chaises	Chaises bois	800	
Tables	Tables bois (gris)	50	1,8m x 0,8m
	Tables plastique (blanc)	150	1,8m x 0,75m
	Tables ronde bois (gris)	30	Diamètre 1,5m
	Tables ronde plastique (blanc)	50	Diamètre 1,5m
	Tables hautes carée	10	h: 1m20 / 50x50cm

---

## ACCÈS SCÈNE

	Description	Dimension	Remarque
Porte double	Fond de scène centre	L : 3m / H : 2,5m	Hauteur sol 1m10

---

## ACCÈS INTERNET

- Connexion Wifi Gratuite
- Connexion réseau RJ45

---

## DIVERS

- Piano à queue Steinway Model B-211 classic grand ( frais d'accordage à votre charge )

---

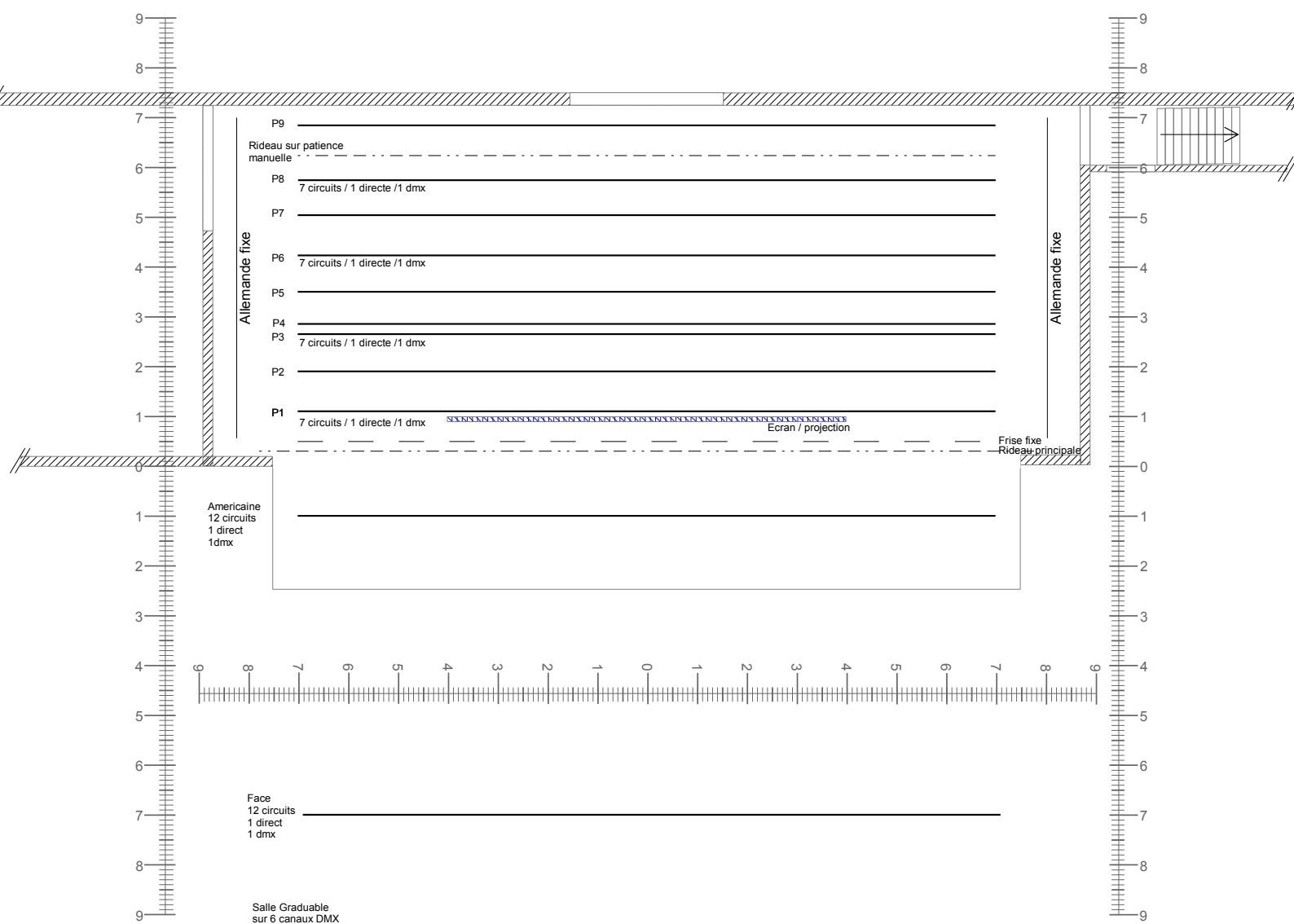
## LOGES

Les loges sont accessibles directement depuis l'arrière scène à cour. Elles sont constituées d'une loge collective avec 5 places de maquillage avec miroir et de 2 loges individuelles avec douche privative. Les loges possèdent leurs sanitaires indépendants, douche et WC.

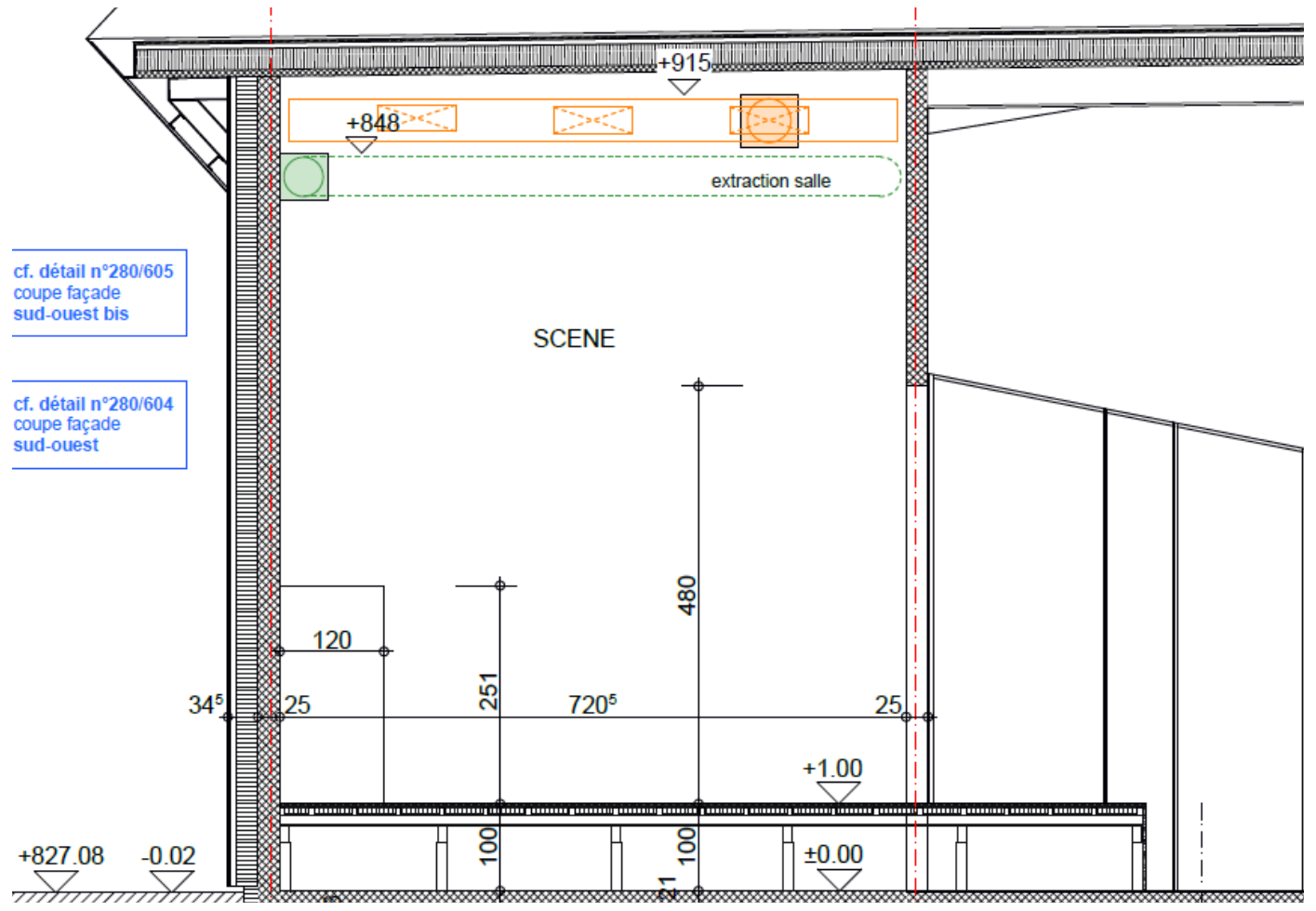
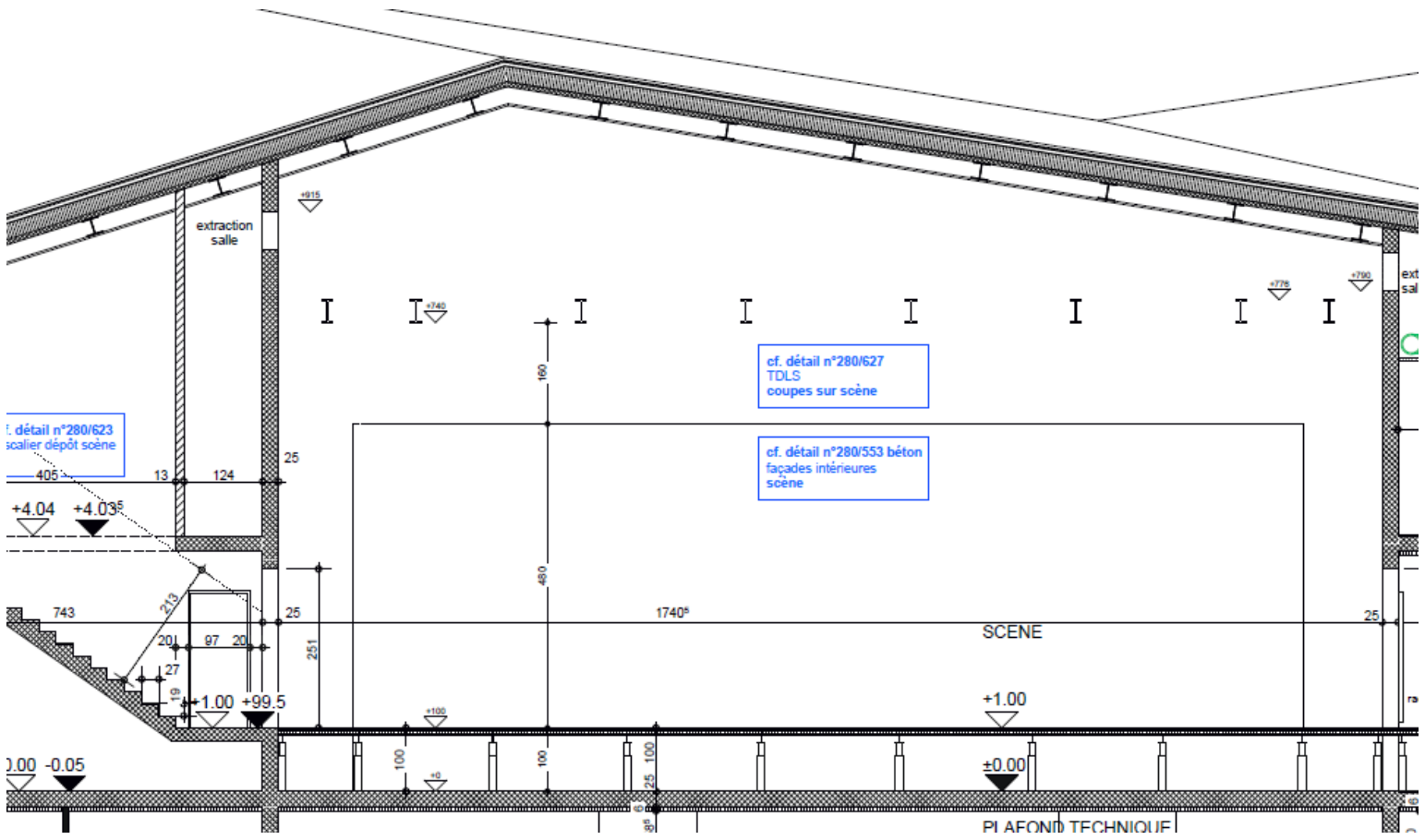
L'espace collectif des loges est équipé d'une petite cuisine, d'un petit salon et d'une table commune pour 6-8 personnes.

# Plans

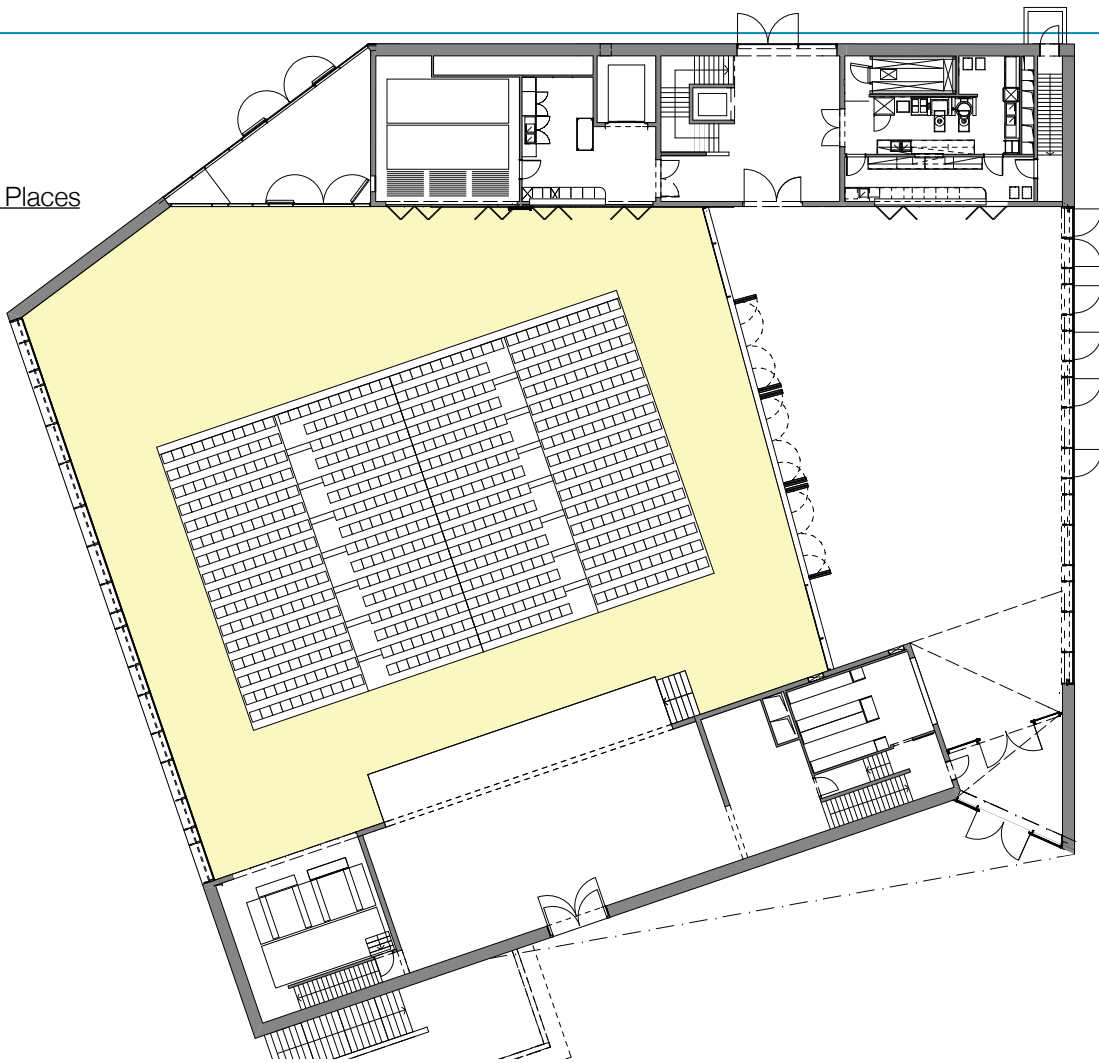
## SCÈNE







Gradin 644 Places



- E:
- SA
- Su
- Su
- Su
- Ca
- De
- Gr
- Ch
- Ba
- Mi
- Ta
- Ch
- Co
- Té
- Pri
- Wi
- Int
- Pr
- be
- lec
- ori
- éc
- So
- Mi
- tal
- ha
- D
- La
- G4
- Pe
- so

Chaises 800 places

